

Réponse :

67,5 %



Question :

Quel taux de recyclage global des déchets l'Union Européenne souhaite-t-elle atteindre pour 2030?



Réponse :

En France, l'Union Européenne contribue à la préservation de l'environnement en finançant certaines institutions comme Eden 62, qui utilise cet argent pour préserver l'environnement et protéger les espèces menacées.



Question :

De quelle manière l'Union Européenne contribue-t-elle à préserver l'environnement ?





Fun fact :

Si chaque Européen recyclait une bouteille en plastique de plus par semaine, cela permettrait d'économiser assez d'énergie pour alimenter 2 millions de foyers chaque année.
(Source : eurostat)



Fun fact :

Recycler de l'aluminium issu d'une canette permet d'économiser 95% d'énergie par rapport à sa production, cela peut suffire à faire fonctionner une télévision durant plusieurs heures.



Réponse :

L'Union européenne a interdit plusieurs plastiques à usage unique tels que les pailles, couverts ou assiettes en plastique, pour des alternatives plus protectrices de l'environnement



Question :

Quelles sont les actions que l'Union européenne met en place pour réduire la pollution plastique ?





Fun fact :

Les forêts européennes couvrent près de 40% du territoire de l'Union européenne.



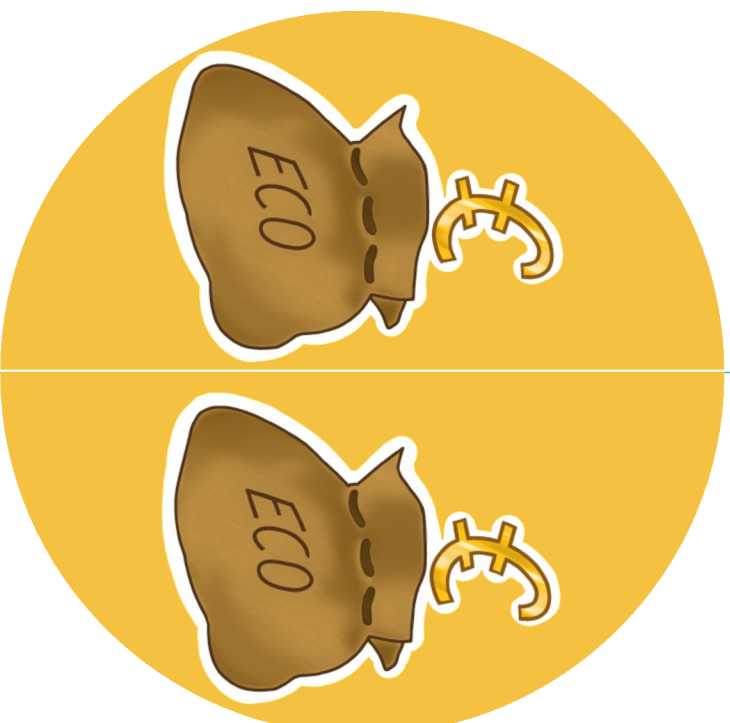
Fun fact :

La France a utilisé des fonds européens pour aider à restaurer le Mont-Saint-Michel, la célèbre île du monastère. Un projet majeur soutenu par l'Union Européenne impliquant le rétablissement de la marée de l'île, afin que la mer puisse à nouveau entourer le monument comme à l'époque médiévale.



Réponse :

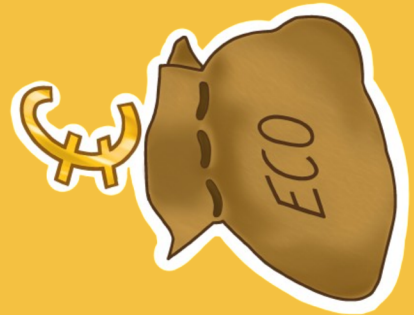
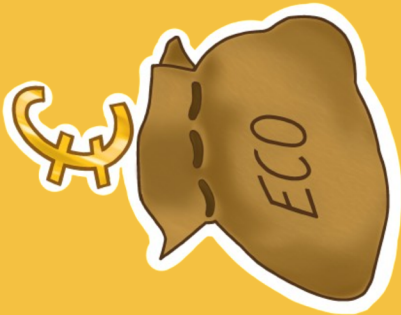
Parce que les bénéficiaires n'ont pas tenu leurs obligations de faire de leur mieux.



Question :

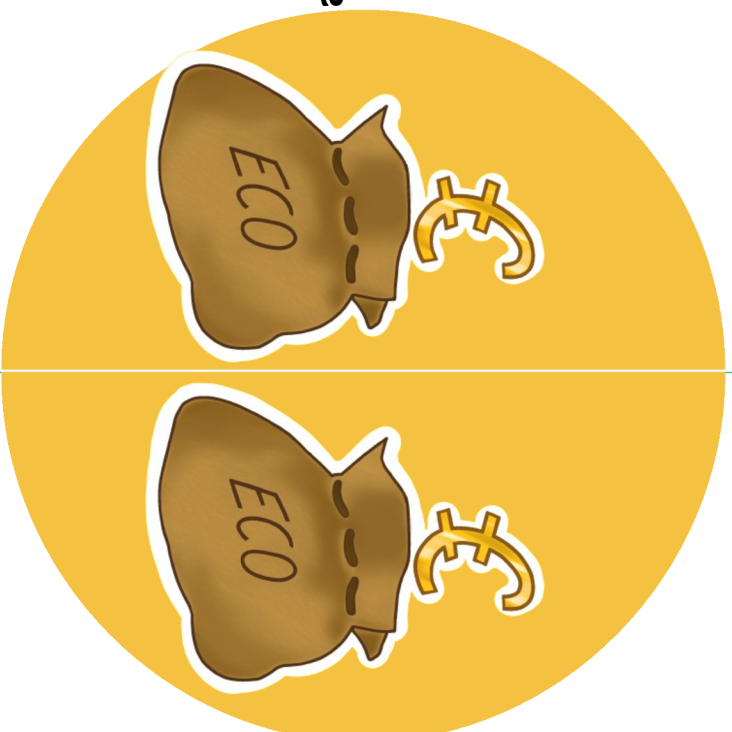
Pourquoi un projet financé par l'Union européenne devrait-il être remboursé ?





Réponse :

190 milliards d'euros en France
100 milliards de dollars en Roumanie



Question :

En 2024, quel était le budget européen en Roumanie et en France ?



Réponse :

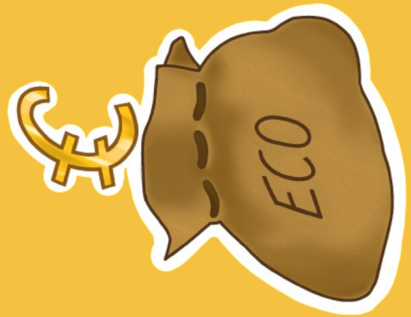
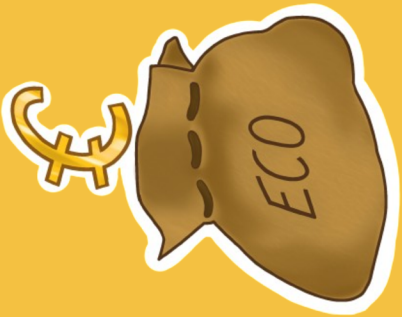
En France, l'Union européenne contribue à la préservation de l'environnement en finançant pour exemple Eden 62, qui utilise ces fonds pour préserver l'environnement et les espèces menacées



Question :

L'Europe est-elle investie sur le plan environnemental ?





Fun fact :

Pour la période 2021-2027, le programme LIFE est doté d'un budget de 5,4 milliards d'euros , réparti en 4 sous-programmes Nature et biodiversité Économie circulaire et qualité de vie Atténuation du changement climatique et adaptation Transition énergétique propre



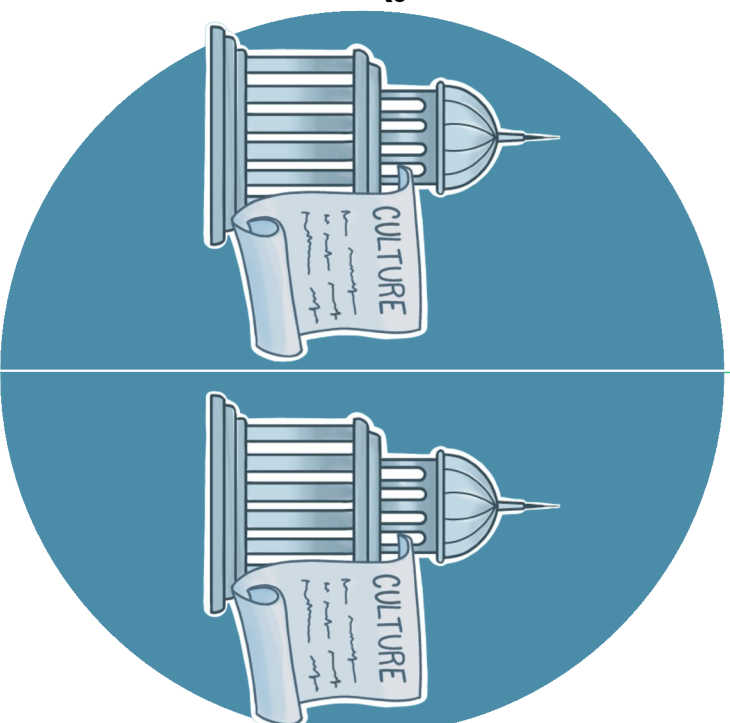
Fun fact :

Savais tu que des aides de L'Europe avaient permis à des pays membres de financer des projets locaux ? C'est le cas de sites historiques autour de la légende de Dracula !



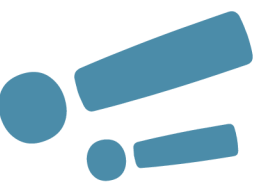
Réponse :

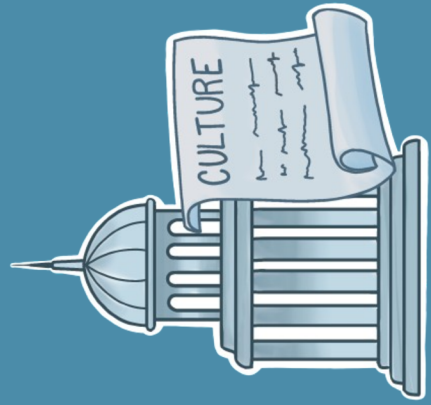
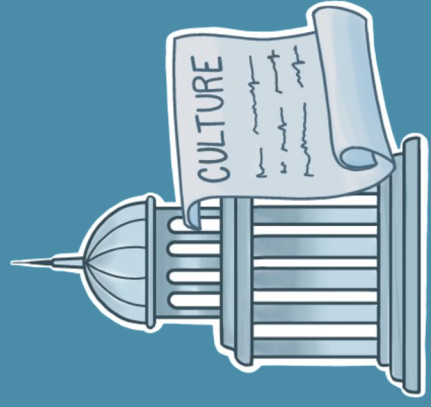
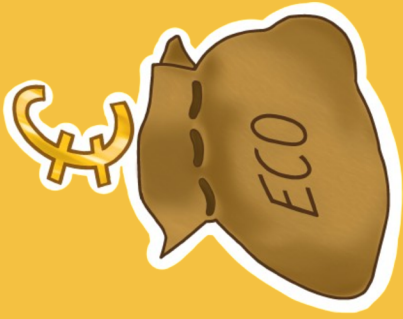
C'était une église



Question :

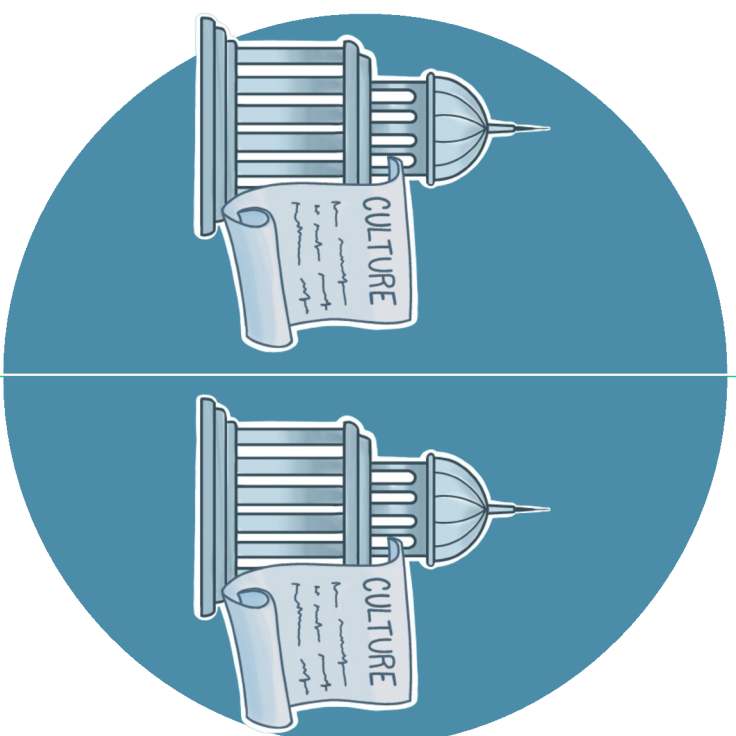
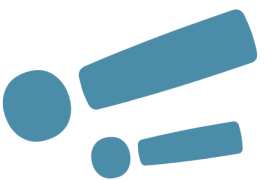
En Roumanie, à Pitești, l'Europe a financé la rénovation d'un bâtiment pour qu'il devienne un musée. À votre avis, quelle fonction avait ce bâtiment ?





Réponse :

20 000 espèces



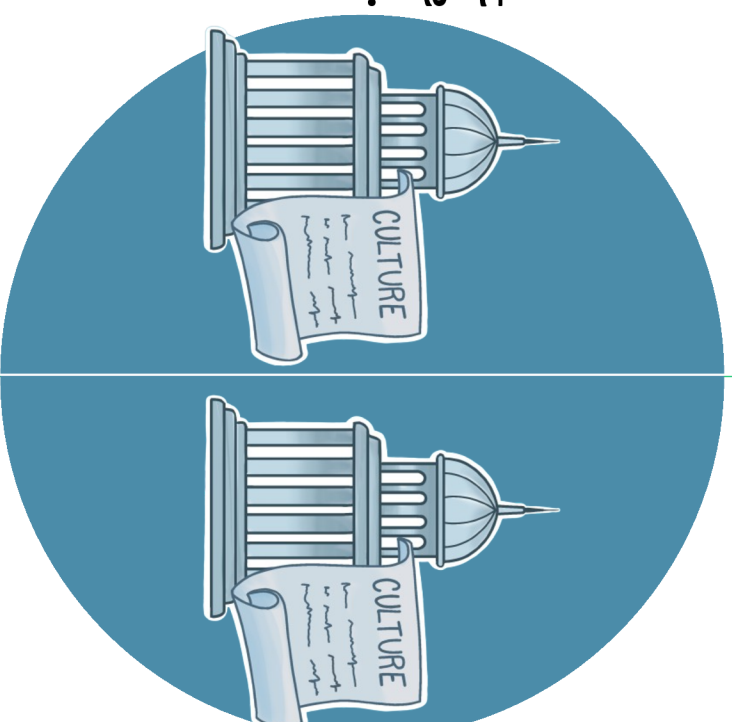
Question :

Combien d'espèces de poissons peut-on trouver à Nausicaa ?



Réponse :

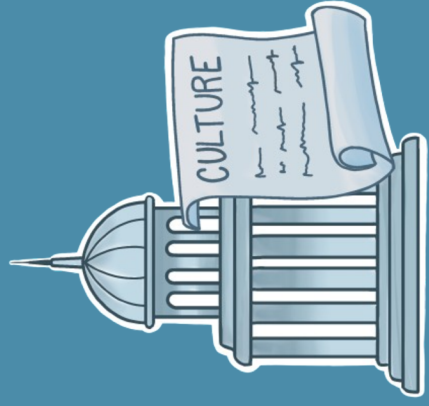
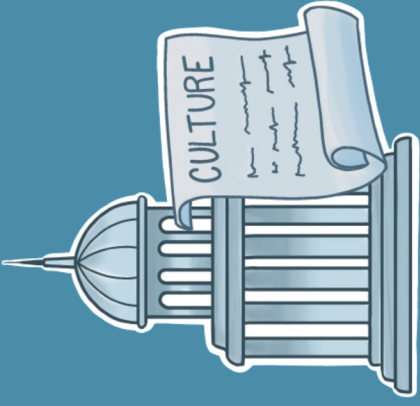
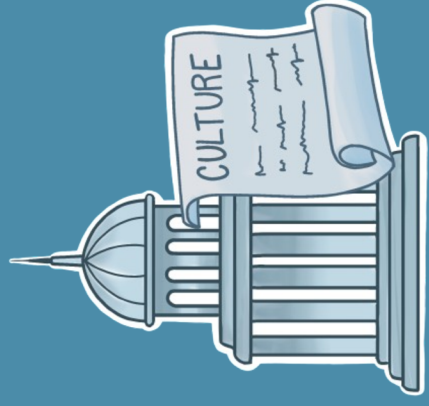
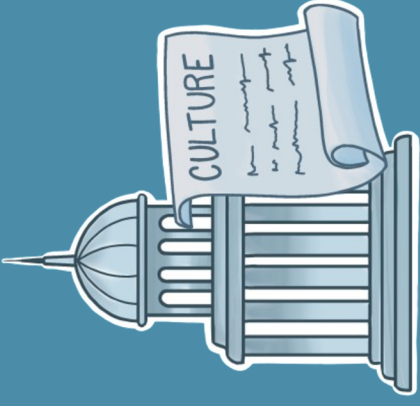
Une statue de la Vierge serait arrivée par bateau, faisant de Boulogne, une ville de pèlerinage.



Question :

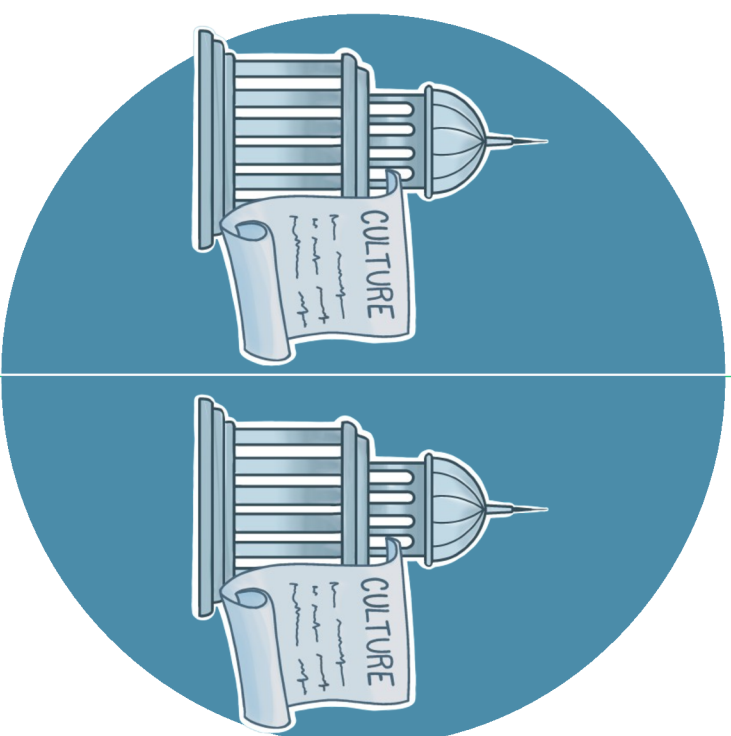
À Boulogne-sur-Mer, l'Europe a financé l'éclairage de la coupole de la basilique. Pourquoi cette basilique est-elle un lieu de pèlerinage réputé ?





Fun fact :

Selon des locaux, après les bombardements de la seconde guerre mondiale, au milieu des ruines, la basilique est restée intacte: Quel miracle !



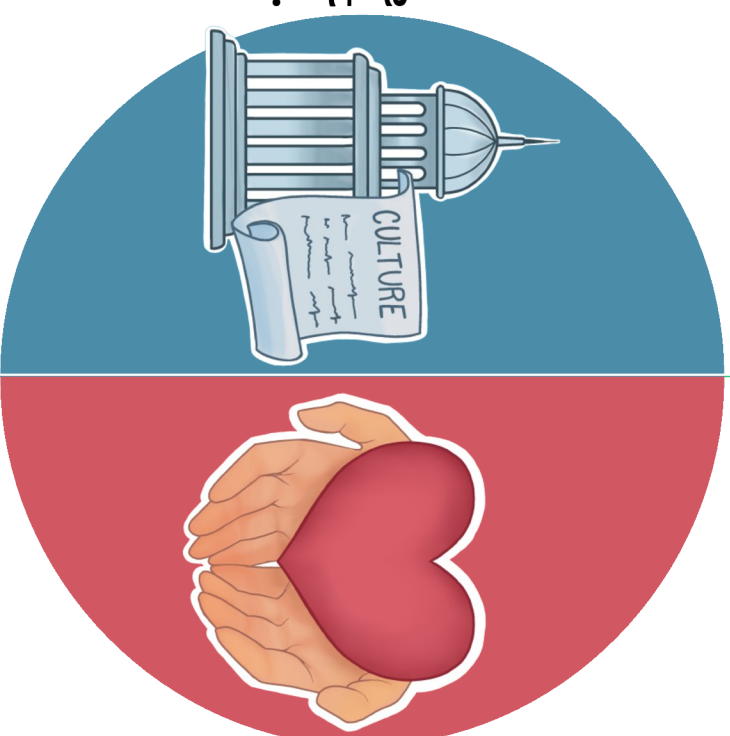
Fun fact :

L'aquarium de Nausicaä est le plus grand aquarium d'Europe, et le 5e plus grand au monde !



Fun fact :

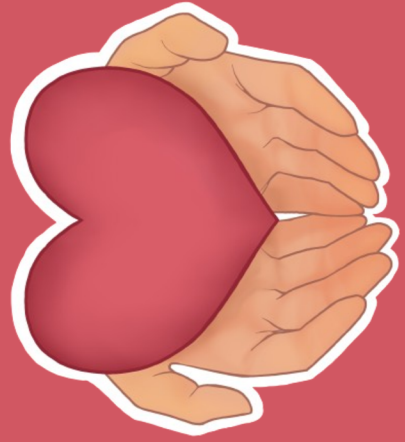
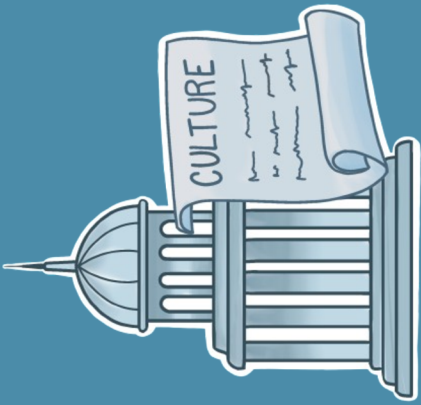
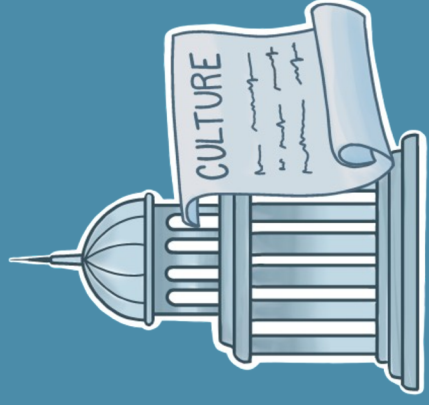
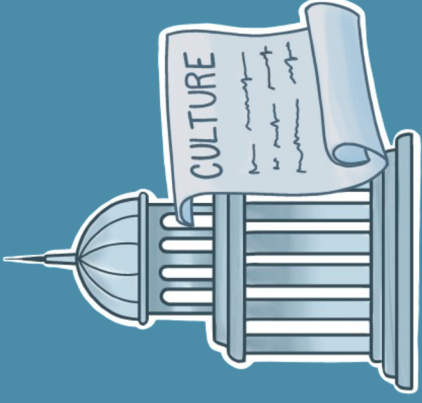
Le musée se trouve dans la ville de Pitești, dans le département d'Argeș.



Fun fact :

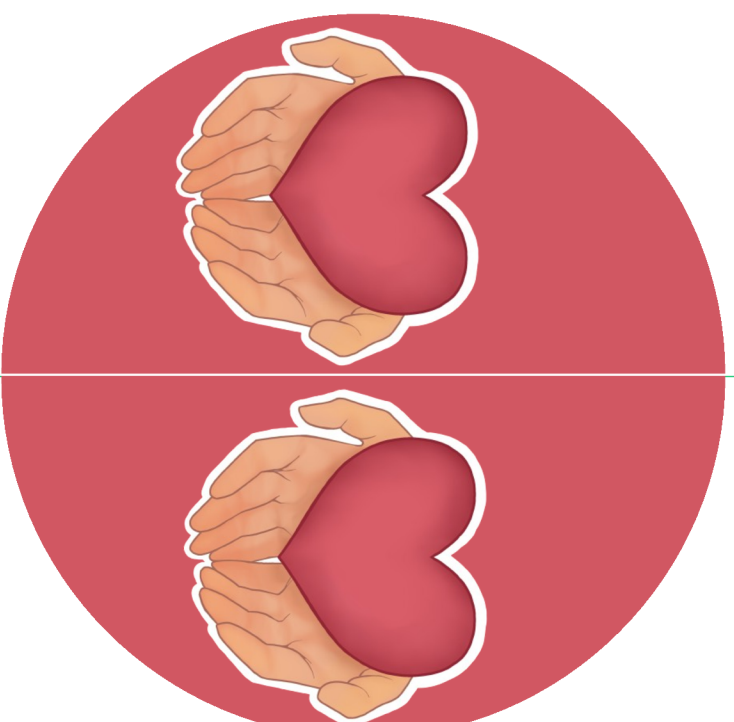
Environ 14 millions de citoyens de l'Union européenne vivent dans un autre pays européen.





Réponse :

La liberté de circulation



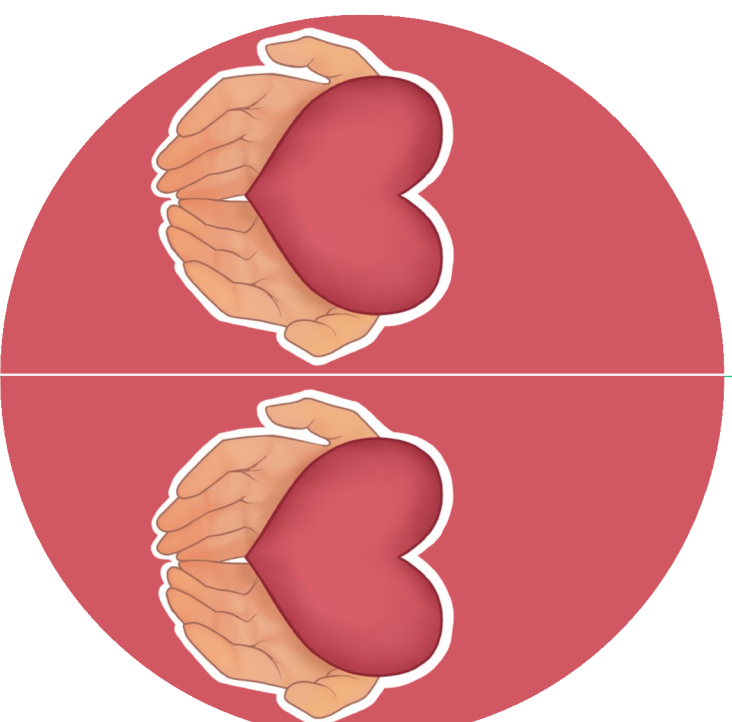
Question :

Quel droit de l'Union européenne permet aux personnes de différents pays de devenir amis, partenaires ou collègues de travail ?



Réponse :

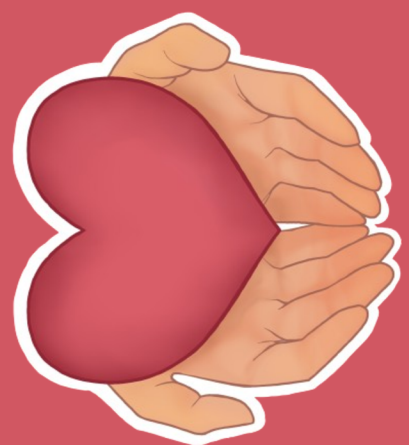
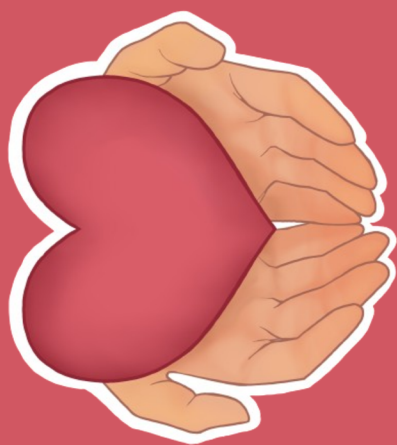
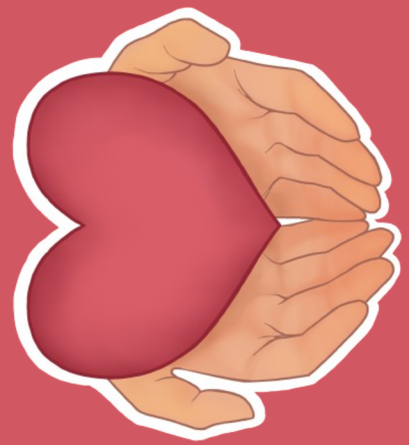
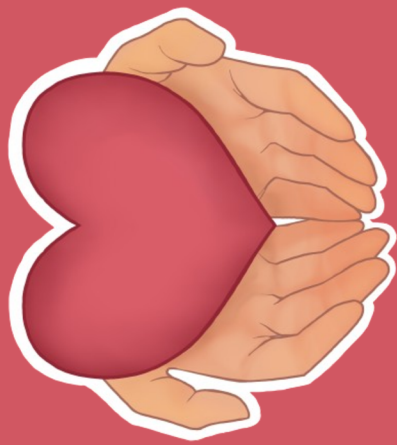
Grâce à l'accord de l'espace Schengen



Question :

Grâce à quel accord les ressortissants de l'Union européenne peuvent-ils voyager et rencontrer d'autres personnes sans contrôle aux frontières ?





Fun fact :

Plus de 17 millions d'Européens travaillent dans un autre pays de l'Union européenne que le leur.



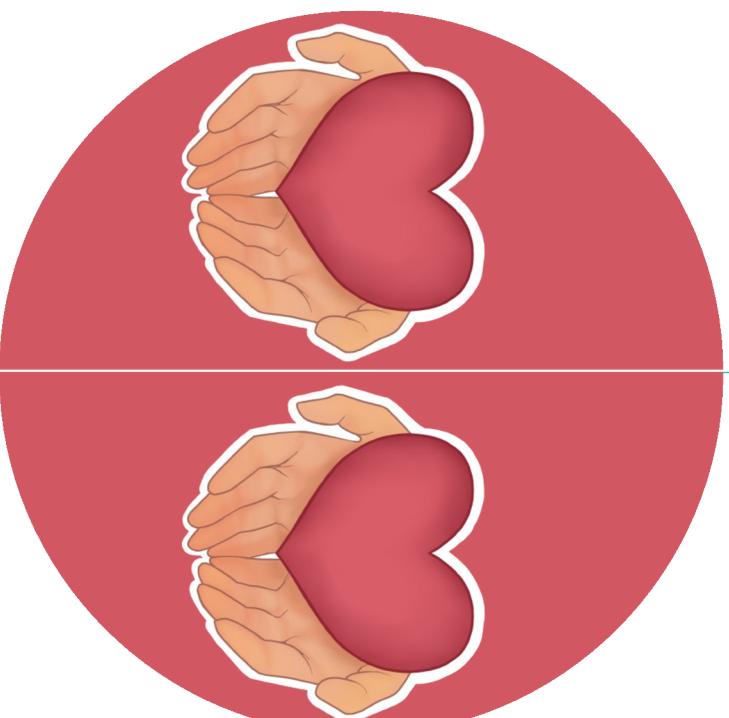
Fun fact :

Dans l'espace Schengen, tu peux voyager du Portugal jusqu'à la Pologne sans montrer une seule fois ton passeport



Réponse :

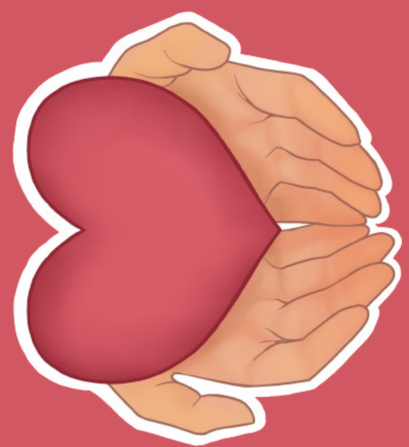
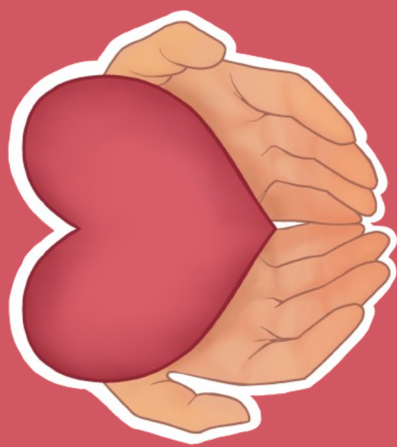
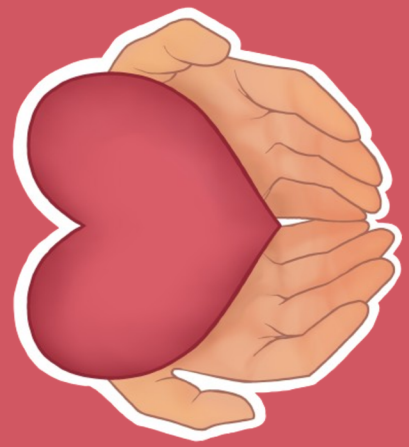
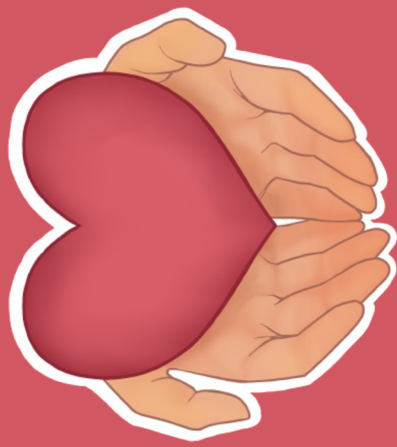
Grâce à l'égalité de traitement et aux droits du travail de l'union européenne qui te protège par exemple du harcèlement.



Question :

Qu'est-ce qui protège les travailleurs à l'étranger contre un traitement injuste ?

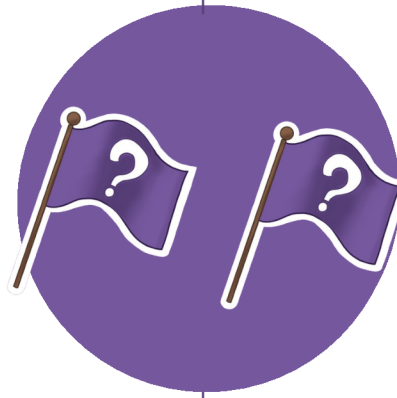




Réponse :



Portugal



Question :

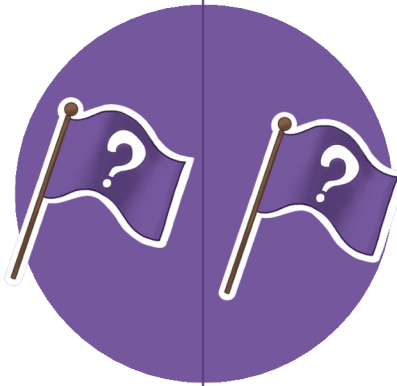
A quel pays appartient ce drapeau ?



Réponse :



Slovénie



Question :

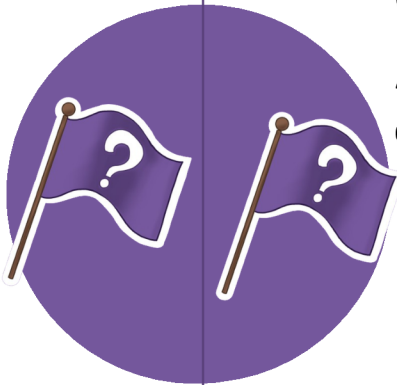
A quel pays appartient ce drapeau ?



Réponse :



Hongrie



Question :

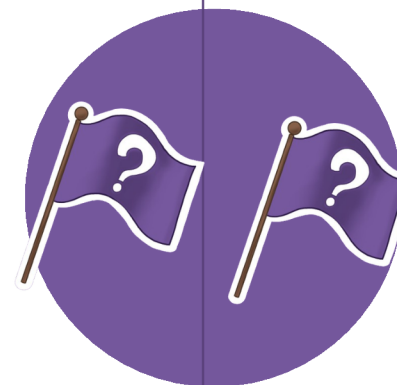
A quel pays appartient ce drapeau ?



Réponse :



Pologne



Question :

A quel pays appartient ce drapeau ?

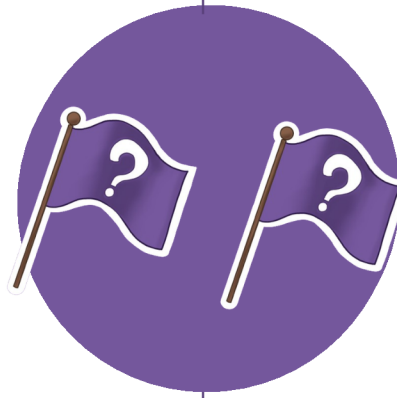




Réponse :



France



Question :

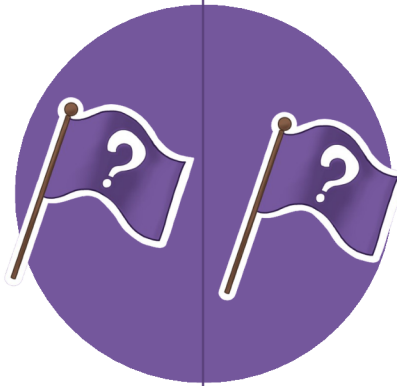
A quel pays appartient ce drapeau ?



Réponse :



Allemagne



Question :

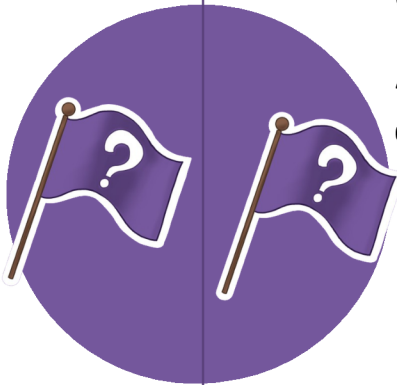
A quel pays appartient ce drapeau ?



Réponse :



Autriche



Question :

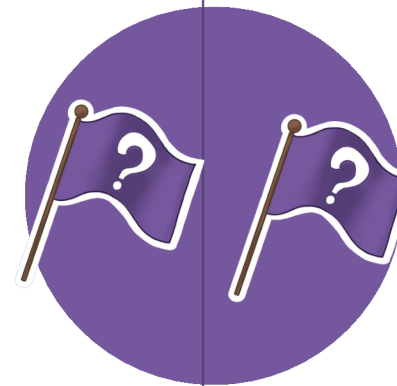
A quel pays appartient ce drapeau ?



Réponse :



Croatie



Question :

A quel pays appartient ce drapeau ?

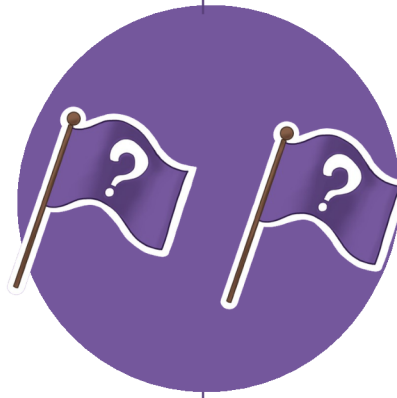




Réponse :



Grèce



Question :

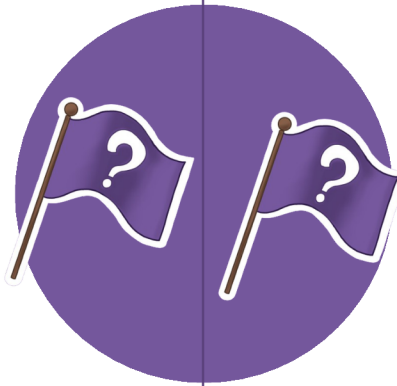
A quel pays appartient ce drapeau ?



Réponse :



Luxembourg



Question :

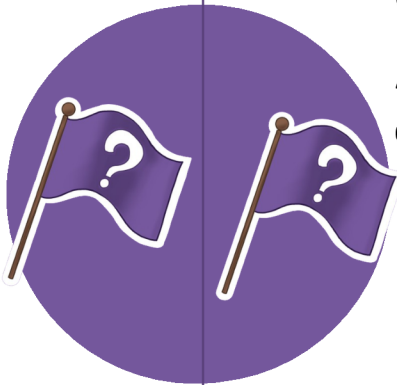
A quel pays appartient ce drapeau ?



Réponse :



Lettonie



Question :

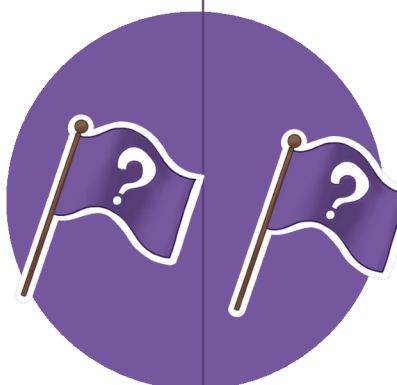
A quel pays appartient ce drapeau ?



Réponse :



Suède



Question :

A quel pays appartient ce drapeau ?

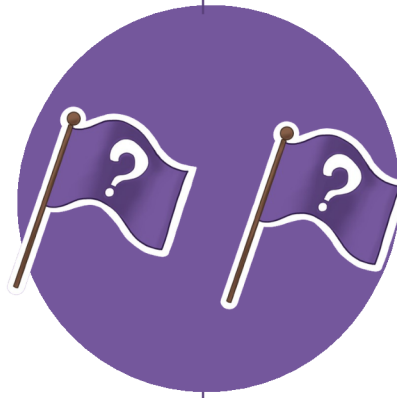




Réponse :

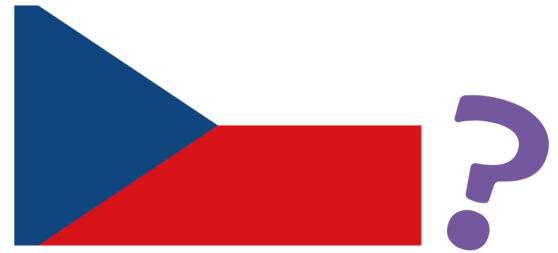


Tchéquie



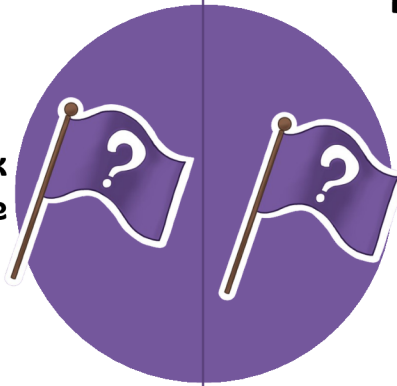
Question :

A quel pays appartient ce drapeau ?



Fun fact :

Le Luxembourg a été nommé deux fois capitale de la culture



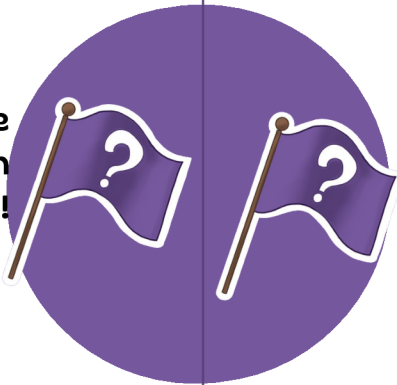
Fun fact :

La Suède possède le plus grand hôtel en glace d'Europe, assez étonnant !



Fun fact :

Athènes est le lieu de naissance de la démocratie, régime majoritaire en Europe !



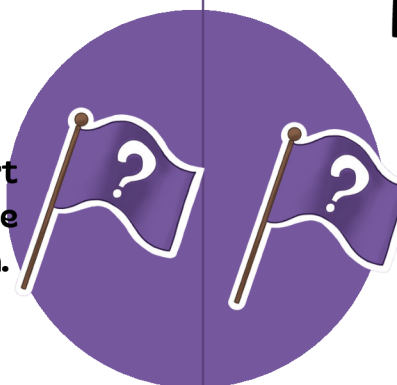
Fun fact :

La plus vieille université d'Europe centrale se trouve en Tchéquie, c'est peut-être pour ça que la Tchéquie fait bonne figure en matière d'éducation.



Fun fact :

La Lettonie est le pays le plus vert de l'Union Européenne avec près de 50% de végétation.



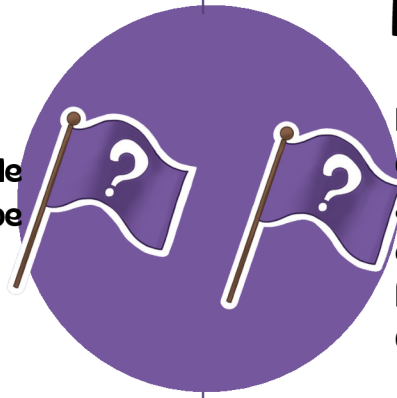
Fun fact :





Fun fact :

Budapest abrite la plus grande synagogue d'Europe



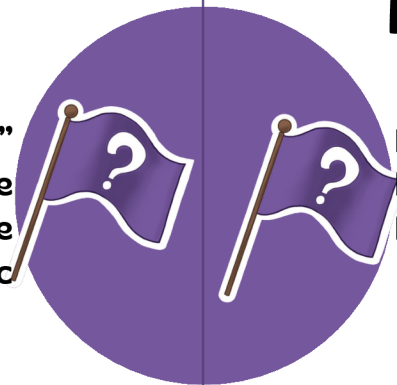
Fun fact :

La Pologne est la zone d'habitat des plus lourds animaux terrestres d'Europe, on compte notamment le bison, pouvant peser plus de 600kg !



Fun fact :

Paris est appelée la "ville lumière" puisqu'elle est la première ville d'Europe à mettre en place l'éclairage public



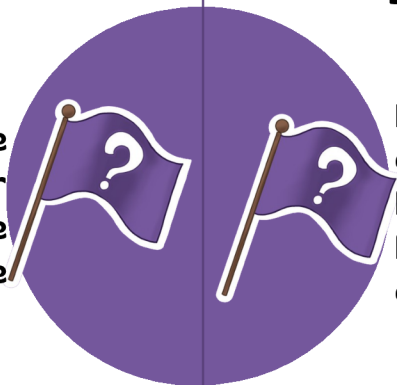
Fun fact :

Le Portugal est le pays le plus à l'Ouest de l'Europe ainsi que de l'Union européenne



Fun fact :

La Slovénie est le seul Etat membre de l'Union Européenne à avoir protégé son abeille indigène, l'abeille carniolienne



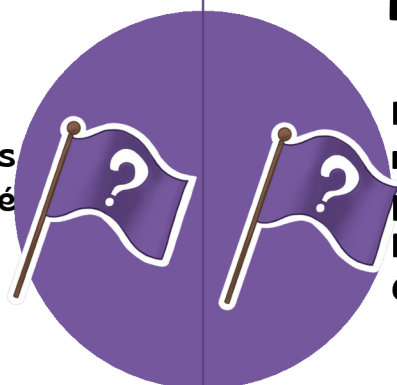
Fun fact :

L'Allemagne est un pays novateur, on note des inventions comme l'ampoule, les calculatrices ou l'automobile, qui s'exporteront énormément en Europe.



Fun fact :

Ce drapeau est le deuxième plus vieux drapeau du monde jamais créé



Fun fact :

Les différentes bandes du drapeau représentent les couleurs panslaves, l'emblème, lui, représente les cinq régions historiques de Croatie.



